

# 売地

(公簿) 188.54㎡

J R 信越本線 北高崎駅 距離3,900m

## 周辺環境

フレッセイ小島店まで1709m,ファミリーマート高崎浜川町店まで828m,公立大学法人高崎経済大学まで2192m,高崎市立高崎経済大学附属高校まで1256m,高崎市立長野中学校まで864m,高崎市立長野小学校まで814m,幼保連携型認定こども園大森こども園まで480m,医療法人真木会真木病院まで1908m



価格	1,026万円		
坪単価	@17.99万円		
所在地	高崎市浜川町7		
最適用途	住宅用地		
私道負担面積	なし	用途地域	無指定
土地権利	所有権		
引渡し方法	現況渡し		
地目	宅地	都市計画	調整区域
建ぺい率	70%	容積率	200%
法令制限等	なし		
現況	建物有	引渡日	即時
備考	北8.2m 公道 地勢：平坦 上水道引き込み有 下水道取出し要する。		
設備特徴	上水道, 下水道, 側溝		



※この図面は物件情報の一部を抜粋して掲載しております。(現況優先) ※付帯条件や別途料金が発生する場合がありますのでご確認ください。

群馬県知事免許 (5) 第6314号

〒370-0018 群馬県高崎市新保町274-2

# (株)ディーワイプラン

TEL 027-370-0075  
FAX 027-370-0076

客付会社様へ

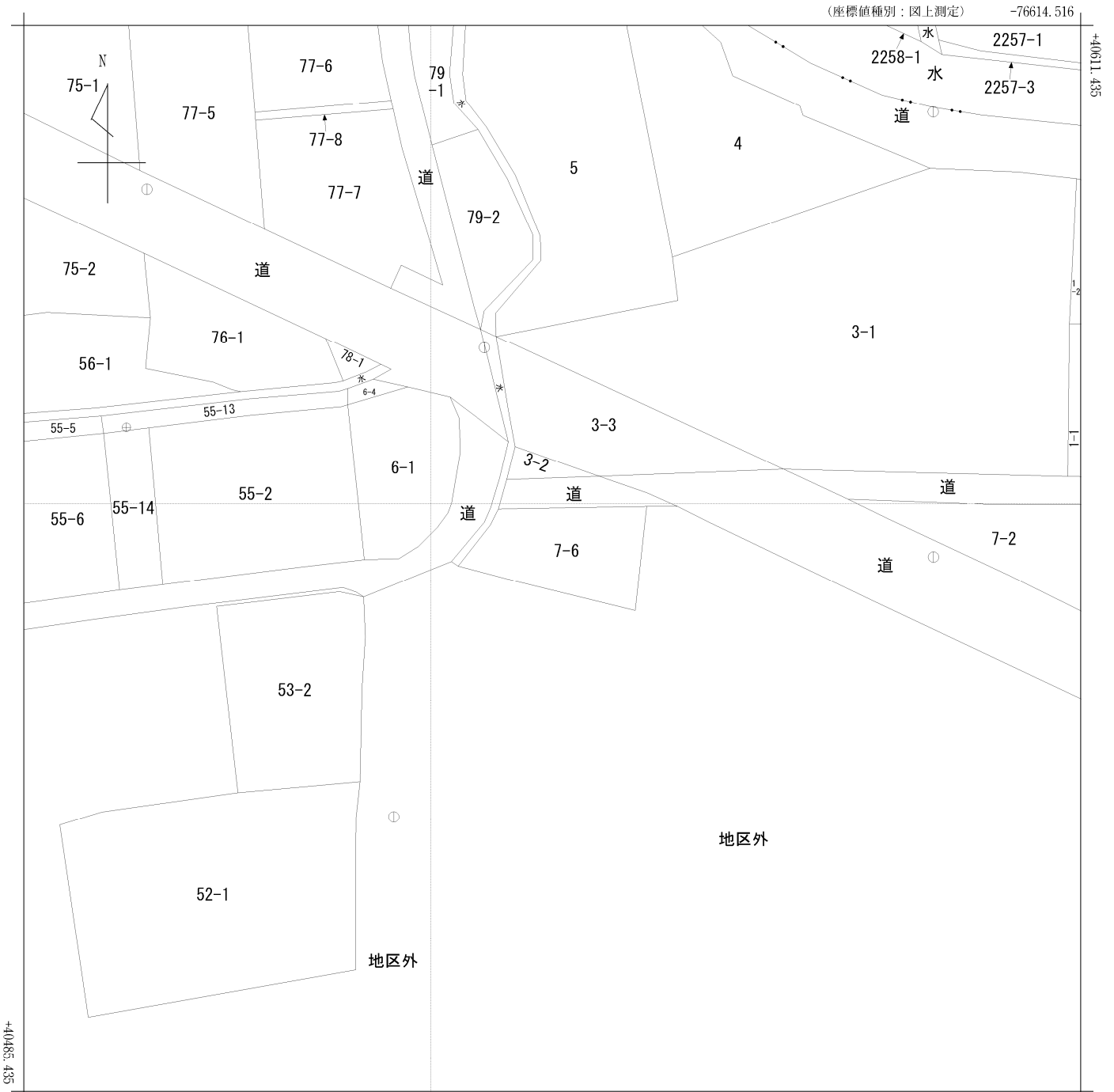
手数料

分かれ

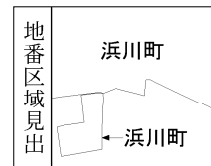
取引態様

専任媒介

情報公開日



(注) 国土交通省国土地理院が公表した座標補正パラメータ(touhokutaihciyouuki2011.par)による修正がされています。



請求部	所在	高崎市浜川町字前橋田				地番	7番6			
出力尺	1/500	精度区分	甲三	座標系番号又は記号	IX	分類	地図(法第14条第1項)		種類	地籍図
作成年月日					備付年月日(原図)			補記事項		