

売地

(公簿) 1,693.00m²

J R 信越本線

北高崎駅 徒歩48分

価格 **2,500万円**

坪単価 @4.89万円

所在地 高崎市乗附町210番1 (地番)

最適用途 事業用地

私道負担面積 なし 用途地域 無指定

土地権利 所有権

引渡し方法 相談

地目 田 都市計画 調整区域

建ぺい率 70% 容積率 200%

法令制限等 なし

現況 更地 引渡日 相談

備考 南公道 除外申請要す

備考

設備特徴 下水道, 整形地



地形図等



※この図面は物件情報の一部を抜粋して掲載しております。(現況優先) ※付帯条件や別途料金が発生する場合がありますのでご確認ください。

群馬県知事免許 (5) 第6314号

〒370-0018 群馬県高崎市新保町274-2

(株)ディーワイプラン

TEL 027-370-0075
FAX 027-370-0076

客付会社様へ

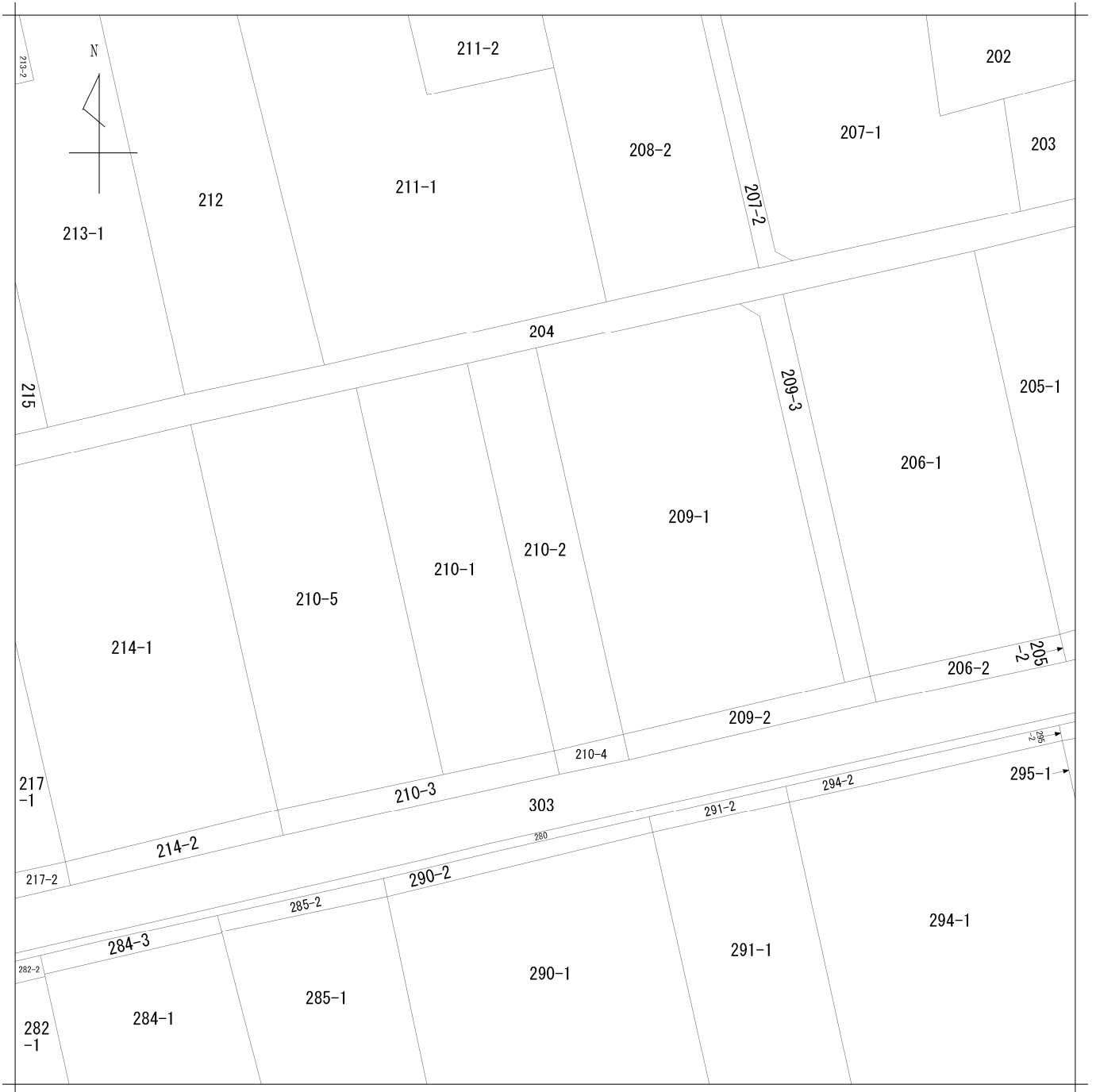
手数料

分かれ

取引態様

専任媒介

情報公開日



地番区域見出
乗附町

請求部	所在	高崎市乗附町字一丁田				地番	210番2		
出力縮	1/500	精度区分	座標系番号又は記号	分類	地図に準ずる図面		種類	土地改良所在図	
作成年月日	昭和51年9月3日			備付年月日(原図)			補記事項		