

# 売地

(公簿) 1,165.00m<sup>2</sup>

J R 信越本線 群馬八幡駅 徒歩26分



価格	2,600万円		
坪単価	@7.38万円		
所在地	高崎市若田町12-1 (地番)		
最適用途	事業用地		
私道負担面積	なし	用途地域	無指定
土地権利	所有権		
引渡し方法	現況渡し		
地目	畑	都市計画	調整区域
建ぺい率	70%	容積率	200%
法令制限等	なし		
現況	更地	引渡日	相談
備考	角地：2方道路 南4.0m公道 東公道 地勢：平坦 都市計画法第34条11号許可申請、文化財保護法第93条届出要する。売主の費用負担で境界確定後、現況有姿での引き渡しとなります。		
設備特徴	プロパンガス、電気、上水道、側溝、浄化槽、整形地		



※この図面は物件情報の一部を抜粋して掲載しております。(現況優先) ※付帯条件や別途料金が発生する場合がありますのでご確認ください。

群馬県知事免許 (5) 第6314号

〒370-0018 群馬県高崎市新保町274-2

## (株)ディーワイプラン

TEL 027-370-0075  
FAX 027-370-0076

客付会社様へ

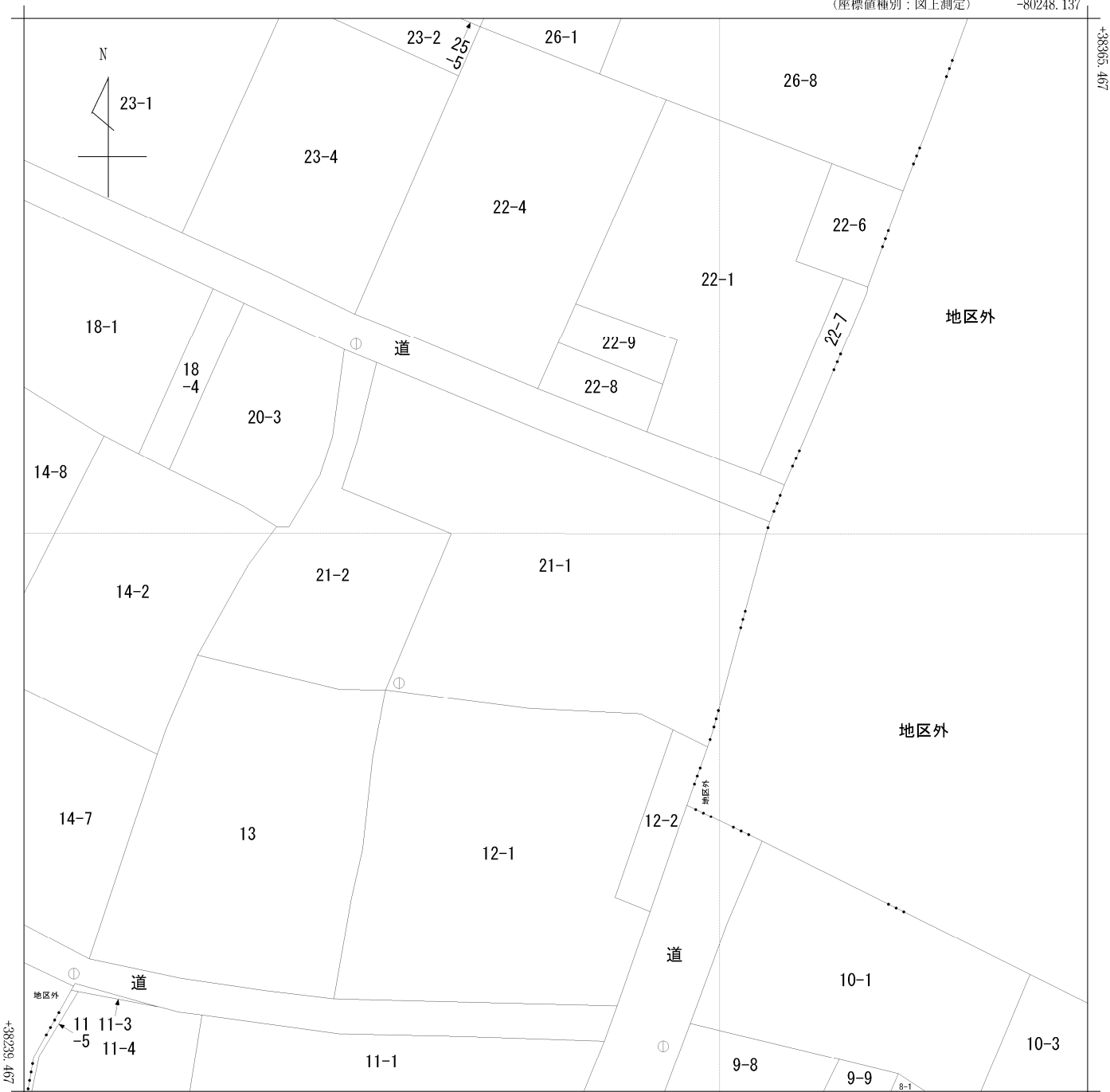
手数料

分かれ

取引態様

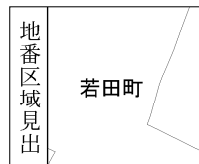
専任媒介

情報公開日



-80373.137 (座標値種別：図上測定)

(注) 国土交通省国土地理院が公表した座標補正パラメータ(touhokutaihciyouki2011.par)による修正がされています。



請求部	所在	高崎市若田町字村前				地番	21番1		
出力尺	1/500	精度区分	甲三	座標系番号又は記号	IX	分類	地図(法第14条第1項)	種類	地籍図
作成年月日					備付年月日(原図)			補記事項	